

HiCOS 卡片管理工具_安裝程式使用手冊

一、 安裝前置作業

1. 確認已安裝讀卡機驅動程式；確認讀卡機已插入主機。
2. 確認 Smart Card 服務已設定為啓動並自動
確認步驟如下：
 - a. 控制台→系統管理工具，點選服務。
 - b. 在服務的視窗找到名稱爲『Smart Card』的服務，確認該服務的狀態爲『已啓動』，同時啓動類型爲『自動』。

二、 安裝流程：

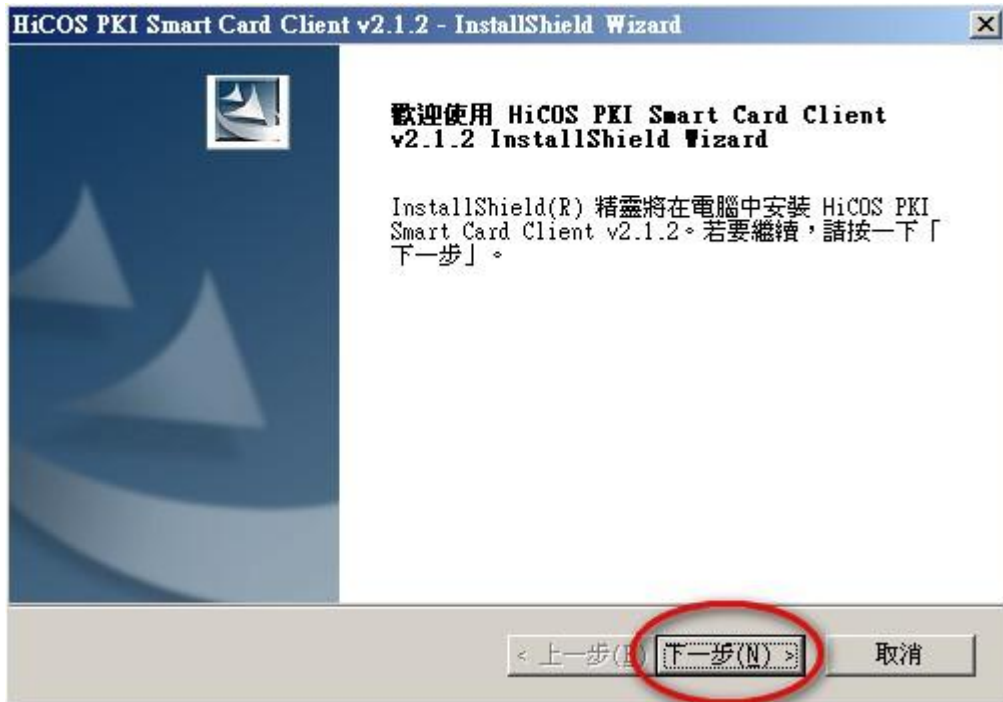
HICOS Client v *.*.*.exe 的安裝程式版本編號可能有所不同，但其安裝流程均相同，請依以下步驟操作：

1. 將憑證匯入工具下載至電腦後解壓縮，執行 HiCOS Client v2.1.2.exe的安裝程式。

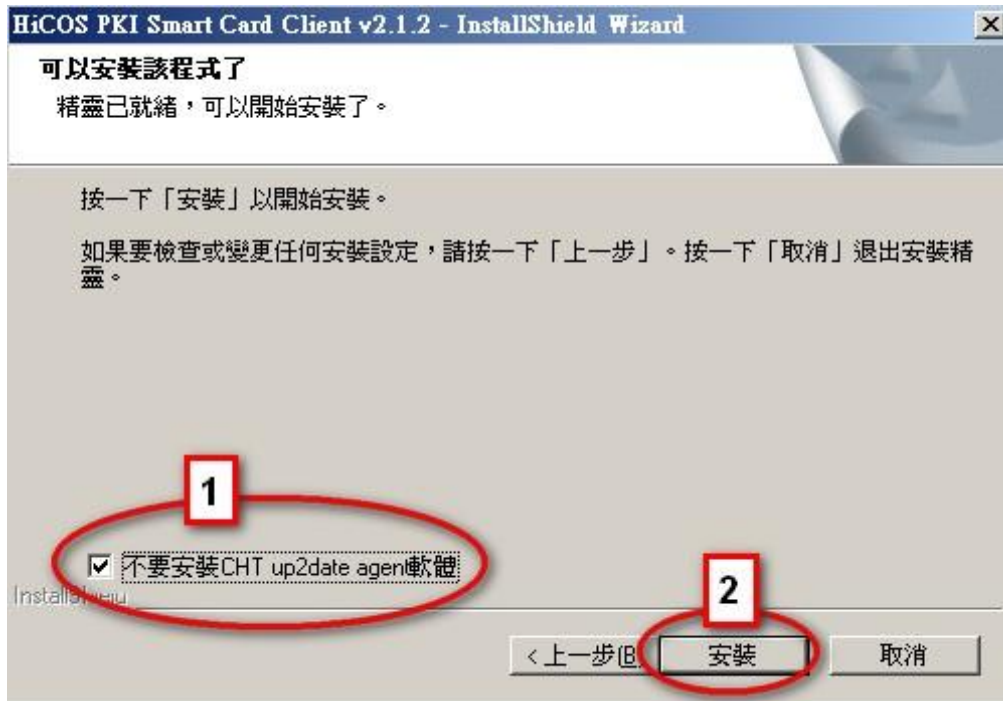


HiCOS 卡片管理工具_安裝程式使用手冊

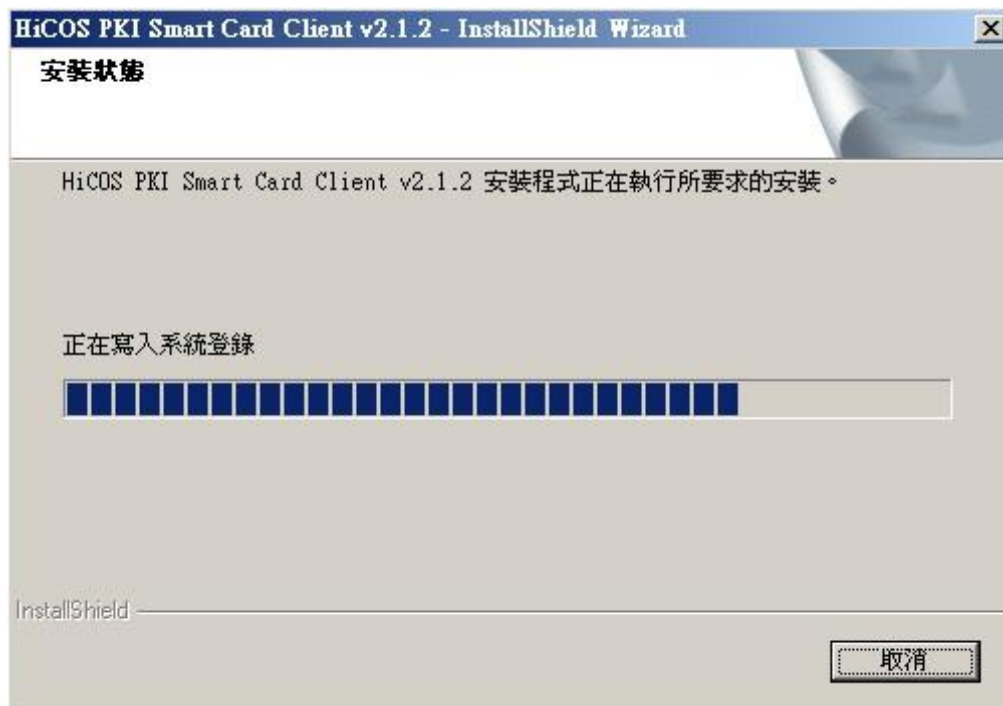
- 點選『下一步』。



- 勾選『不要安裝 CHT_up2date agen 軟體』後點選安裝。



HiCOS 卡片管理工具_安裝程式使用手冊

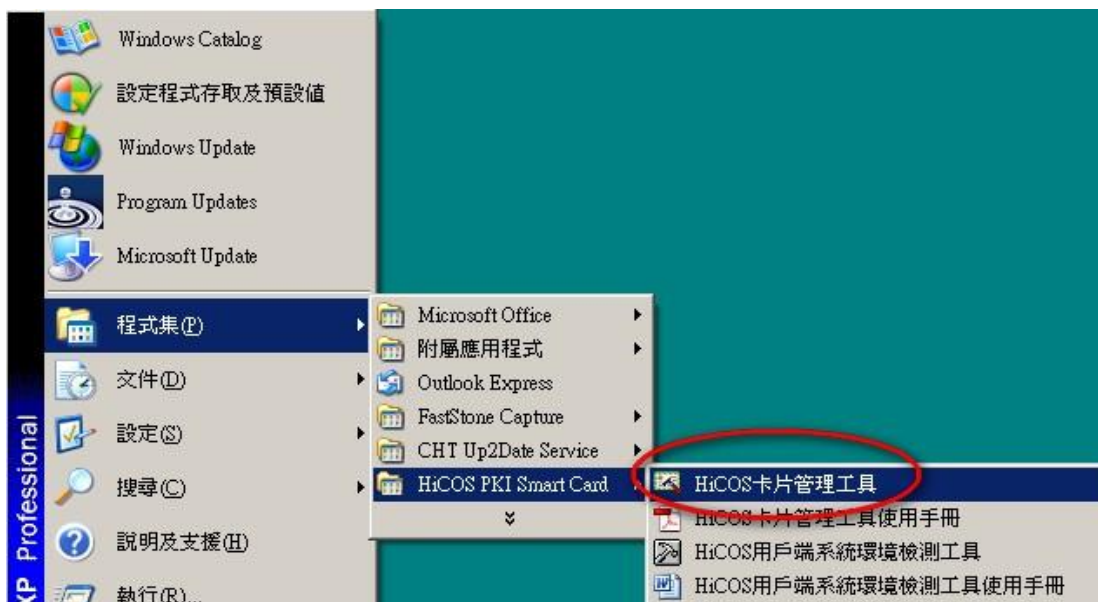


三、 啓動『HiCOS PKI Smart Card』

1、 設定

步驟 1：執行 HiCOS 卡片管理工具

執行[開始] → [程式集] → [HiCOS PKI Smart Card] → HiCOS 卡片管理工具，出現下圖畫面。

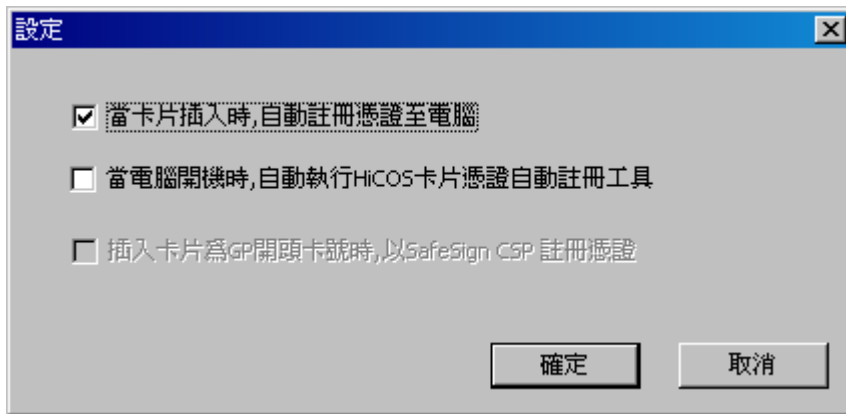


HiCOS 卡片管理工具_安裝程式使用手冊

步驟 2：請於檔案選單中選取設定。



步驟 3:之後會出現如下圖之對話框。



- 若將『當卡片插入時，自動註冊憑證至電腦』打勾，每次有卡片插入讀卡機內，程式將會自動將憑證註冊至電腦，若未打勾則不會自動將憑證註冊至電腦。
- 若將『當電腦開機時，自動執行 HiCOS 卡片憑證自動註冊工具』打勾，則程式將於電腦開機時即自動啓動並常駐於 Windows 系統右下工具列中如圖所示。



- 建議設定：請將『當卡片插入時，自動註冊憑證至電腦』及『當電腦開機時，自動執行 HiCOS 卡片憑證自動註冊工具』兩項都打勾。

HiCOS 卡片管理工具_安裝程式使用手冊

2、自動匯入卡片上的憑證至電腦。

步驟 1：執行[開始] → [程式集] → [HiCOS PKI Smart Card] → HiCOS 卡片管理工具 出現下圖畫面。



步驟 2：插入卡片後，若有設定自動匯入憑證，約等 1-3 秒後會自動將憑證匯入至電腦。



步驟 3：憑證匯入後，狀態為卡片存在。



HiCOS 卡片管理工具_安裝程式使用手冊

3、以手動方式匯入憑證至電腦。

步驟 1：於 HiCOS 卡片管理工具主畫面，選擇下方的讀卡機。



步驟 2：憑證管理→選擇註冊所有憑證至電腦。



步驟 3：出現『憑證註冊至電腦成功!!』後點選確定。



HiCOS 卡片管理工具_安裝程式使用手冊

4、檢查憑證是否匯入成功 (IE/工具/網際網路選項/內容/憑證)



5、出現兩筆資料即為憑證已匯入 IE 瀏覽器。



HiCOS 卡片管理工具_安裝程式使用手冊

常見問題：

- 一、註冊或手動註冊憑證至電腦時出現『請先選-reader!!、尚未選擇讀卡機!!請點選讀卡機』。

請選取讀卡機型號後，再將憑證註冊至電腦。



- 二、HiCOS 卡片管理工具內看不到讀卡機型號。
 1. 請確認已安裝讀卡機驅動程式；確認讀卡機已插入主機。